

Un aspecto de la VBG

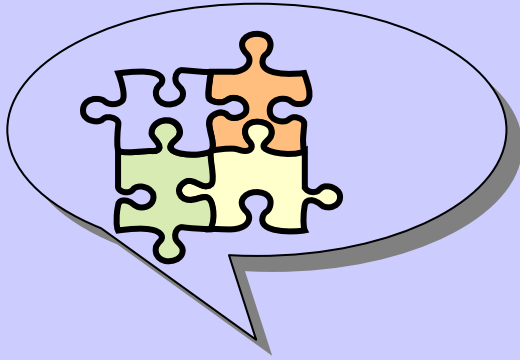
La Violencia en el Noviazgo: una asignatura pendiente

Profa. Ofelia Alvarez

Directora General de FUNDAMUJER

Coord. de Atención: Violencia contra las Mujeres del CEM-UCV



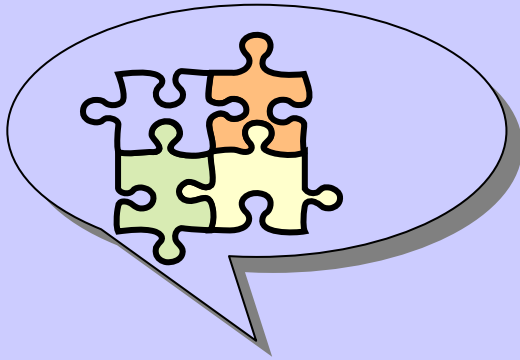


Necesidad

Para qué?

Para profundizar, para ampliar los conocimientos, para apoyar planes preventivos, para asesorar planes y programas tanto públicos como privados, para darle un “vuelco” al problema.

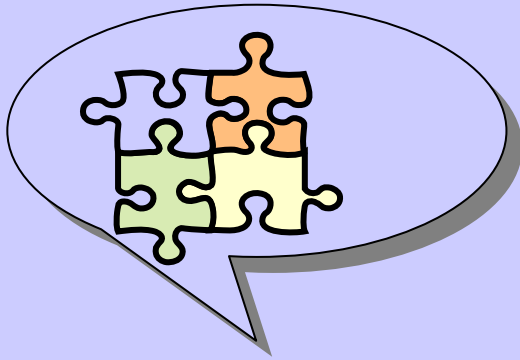
Un poco de historia: desde 1985 y la Lista de Cotejo.



Las ausencias

- No se definen
- No se sancionan
- No se citan en las leyes específicas, documentos internacionales o convenciones existentes.

Por ausencia de paso formal, legal o socialmente comprometido ante terceros.



Nos “vendieron” como amor

LA ESTAFA AMOROSA

- “No puedo vivir sin ti”
- Modelo romántico-cultural del amor
- Componentes: auto-renuncia y sacrificio de la autonomía individual

Principal consecuencia: falsificación de la existencia.

“TOLERANCIA POR AMOR” (Ferreira, 1992)



Fundación para la Prevención de
la Violencia Doméstica hacia la Mujer



- Hacer chistes descalificantes sobre la pareja y las mujeres en general
- Ausentarse y "desaparecer" por cortos periodos, dando luego amplias justificaciones
- Amenazar con terminar la relación, pero no hacerlo

Profa. Ofelia Alvarez



LA VIOLENCIA EN EL NOVIAZGO

Fundación para la Prevención de
la Violencia Doméstica hacia la Mujer

- En las discusiones con la pareja, manipular tratando de demostrar que es muy tolerante ante sus demandas
- Voltear a mirar a otras y aludir a ello abiertamente delante de la pareja
- Hacer desplantes ("echársela") ante otras mujeres en presencia de su pareja



Profa. Ofelia Alvarez



LA VIOLENCIA EN EL NOVIAZGO

Fundación para la Prevención de
la Violencia Doméstica hacia la Mujer



- Reclamarle fuerte y públicamente a su pareja si ésta intenta hacer algo de lo anterior con otros hombres

Profa. Ofelia Alvarez

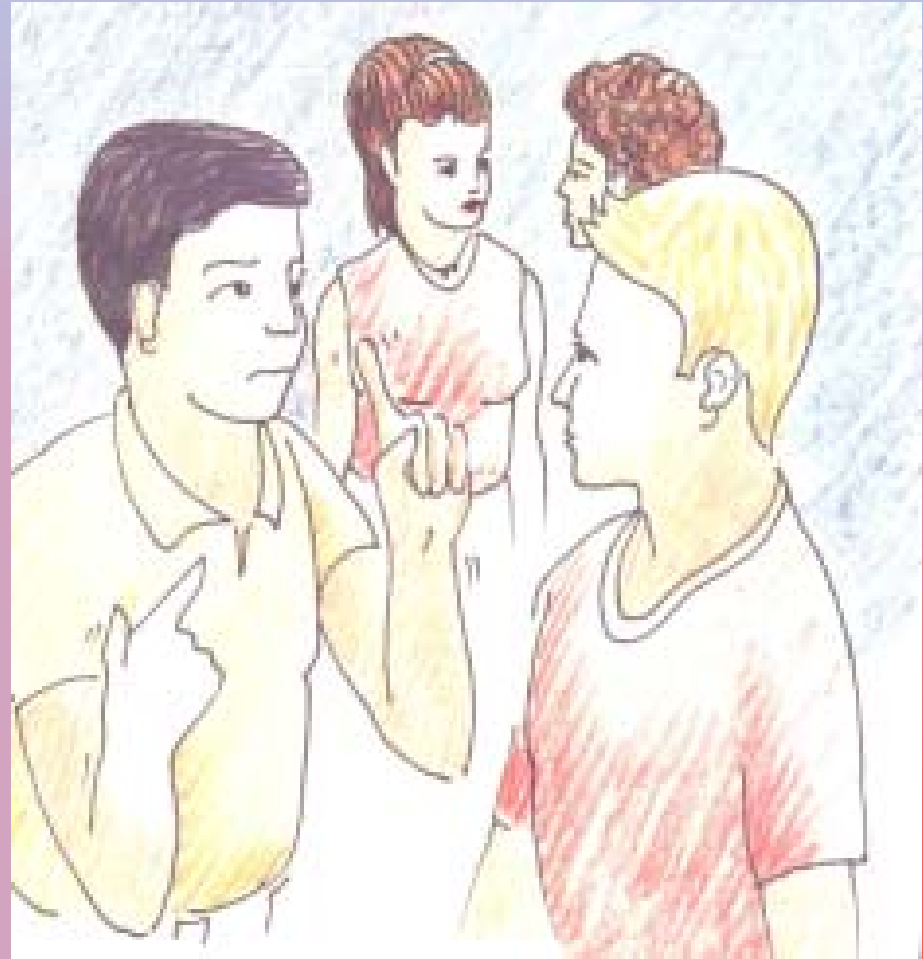


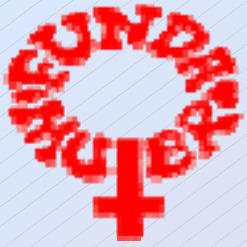
LA VIOLENCIA EN EL NOVIAZGO

Fundación para la Prevención de
la Violencia Doméstica hacia la Mujer

- Negar la relación con la pareja o ridiculizarla
- Hacer burla del aspecto físico (cuerpo, vestido, arreglo) o logros alcanzados por la pareja

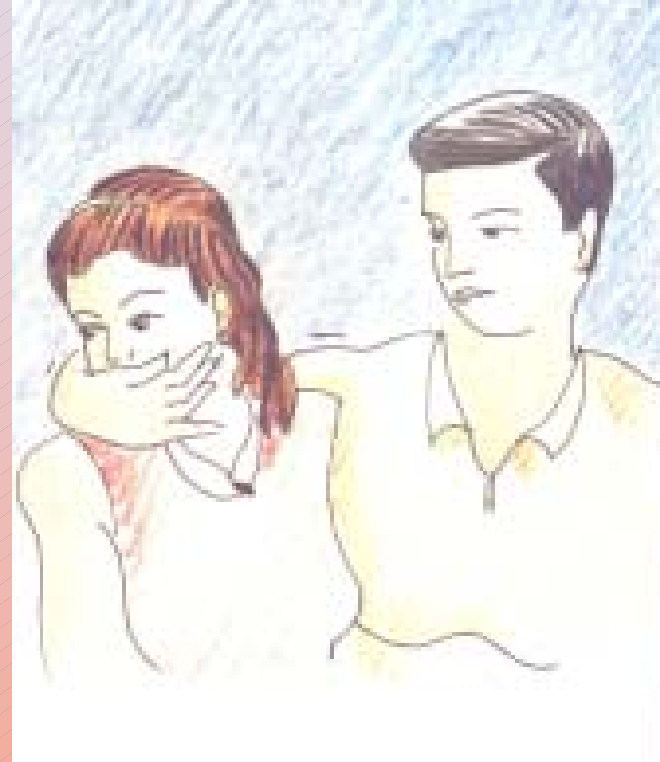
Prof. Ofelia Alvarez





LA VIOLENCIA EN EL NOVIAZGO

Fundación para la Prevención de
la Violencia Doméstica hacia la Mujer



- Acariciar agresivamente, haciendo daño
- Dar "bofetadas - caricias" o tapar la boca sorprendentemente



LA VIOLENCIA EN EL NOVIAZGO

- Darle una bofetada fuerte
- Acosarla sexualmente
- Negarle la posibilidad de iniciar o continuar pertenencia a grupos culturales, artísticos o políticos

Profa. Ofelia Alvarez



LA VIOLENCIA EN EL NOVIAZGO

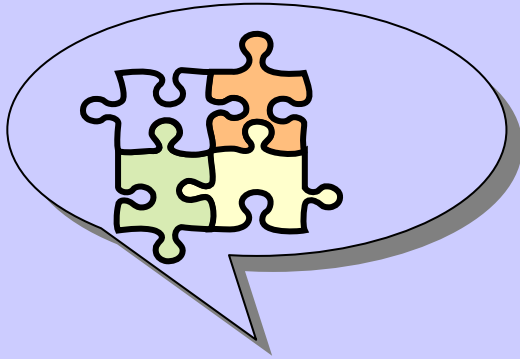


Fundación para la Prevención de
la Violencia Doméstica hacia la Mujer

- Obligarla a pintarse, peinarse y vestirse a su gusto
- Hacer que su pareja abandone los estudios
- Impedirle seguir trabajando



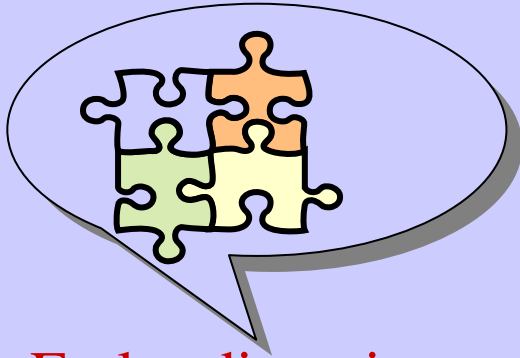
Profra. Ofelia Alvarez



Las respuestas...

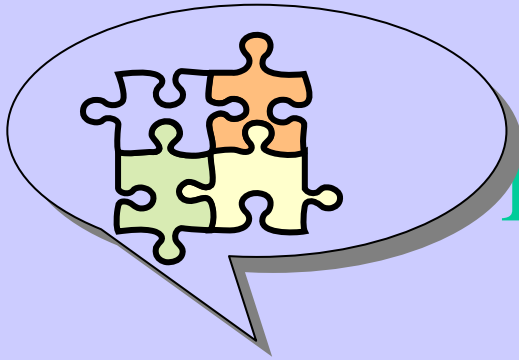
No son reconocidas como conductas de violencia en la pareja (Algunas Veces, NO y No sabe) por mujeres hombres jóvenes universitarios/as (UCV, Escl. Psicología, 20 y 13 respectivamente) y docentes en capacitación (10 mujeres y 3 hombres)

No se incluyen otros análisis con las alternativas SI y Casi Siempre



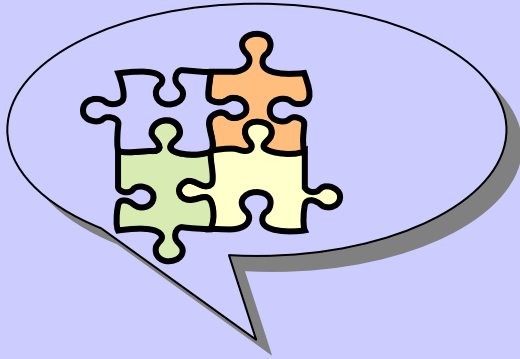
No son ...

4. En las discusiones con la pareja, manipular tratando de demostrar que es muy tolerante ante sus demandas
5. Voltear a mirar a otras y aludir a ello abiertamente delante de la pareja
19. Negarle la posibilidad de iniciar o continuar pertenencia a grupos culturales, artísticos o políticos.
22. Impedirle seguir trabajando.
11. Dar “bofetadas-caricias” o tapar la boca sorpresivamente.
12. Sacudir a la pareja por hombros y brazos
16. Darle una bofetada fuerte



Dicen los/as autores/as

- “Por amor” (Alvarez, 1998) como inicio de proceso de dependencia emocional, de no pertenecerse a así misma, de relegarse.
- “Lo que creía que era amor ya no lo es” o las “anteojeras románticas” y el “encanto”, el cuento, la fantasía. (Forward, 1997)
- La “fusión” (Forward, 1997)
- El “espíritu de rescate”, “ambulancia” o “cruz roja” que se inculca a la mujer por la manipulación socio.cultural. ¿Quién tiene la culpa?
- La mujer es “de la casa” y el hombre “de la calle” desde la adolescencia.
- Patrón: las mujeres son ... y los hombres son ...
- Su realidad no ha sido validada así es que no es real para ella (Evans, 1996)

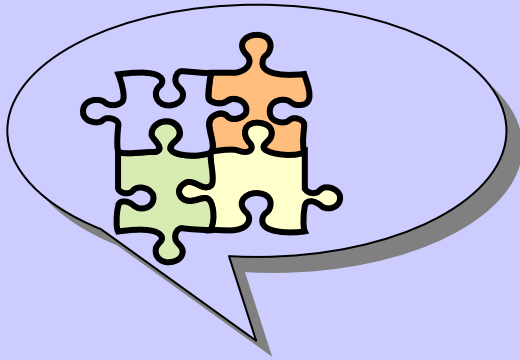


Una reflexión

Gavin De Becker (1997) invita a una revolución en la estrategia de cambio con la utilización de las señales intuitivas de alerta para salir de él. A oír nuestros propios miedos.

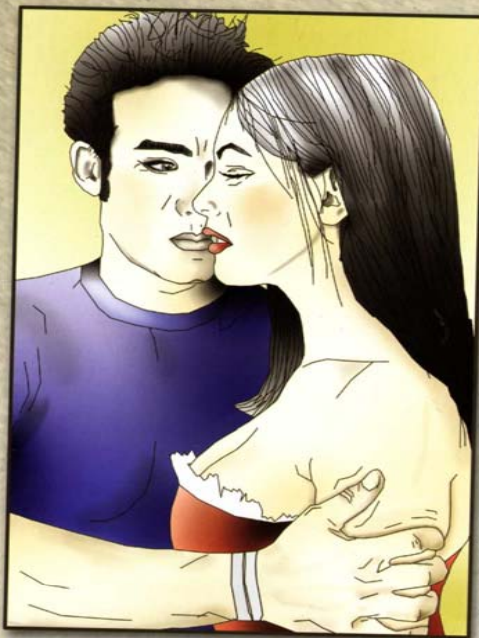
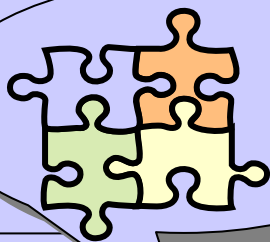
En fin, en vez de buscar la justificación que encaje perfectamente ante la humillación que acabamos de recibir de la pareja evaluar lo que pasó, pidiendo explicaciones y plantando nuestra auto.-estima.

Mezclar intuición, que todos/as tenemos, con información pareciera ser la clave.



Concluimos ...

No existen recetas para evitar el “mal amor” pero las jóvenes en esta situación nos han confiado que un “mariposeo estomacal”, indisposición hacia el novio, las dudas, las observaciones de amigas y familiares, los datos sobre su pasado, las ausencias y las “pequeñas amenazas” son señales inequívocas de la incomodidad que precede al darse cuenta y el uso de la intuición de empezar a despertar del “sueño de una relación abusiva” que nos e evapora mágicamente en un verano, como lo imaginó Shakespeare, sino que puede extender peligrosamente en el curso de toda una vida ausente de libertades para una mujer y, agregamos para ser congruentes con nosotras mismas, una de insatisfacción y roce con el delito para el hombre de la pareja.



**¿CÓMO ES
TU RELACIÓN
DE PAREJA?**

SI EN TU RELACIÓN DE PAREJA:

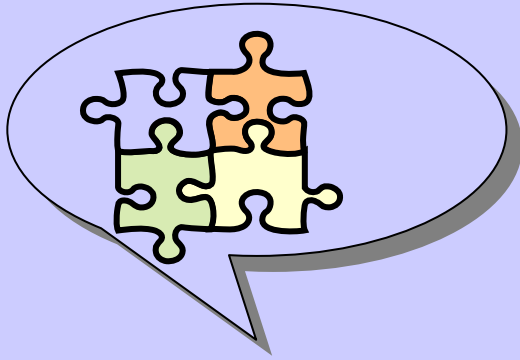
- ✓ *Sientes que estás en peligro.*
- ✓ *Te vigilan.*
- ✓ *Te aislan.*
- ✓ *Te celan.*
- ✓ *Observas cambios repentinos de humor.*
- ✓ *Te presionan para tener relaciones sexuales.*
- ✓ *Sabes que ha maltratado en relaciones anteriores.*
- ✓ *Los conflictos se resuelven con violencia.*
- ✓ *Te culpan de todos los problemas.*
- ✓ *Usan el alcohol y las drogas como excusa para la agresión.*

**Podemos
ayudarte...**



FUNDAMUJER: 0416 6071273 - 0414 2438913 - 0414 3281196
e-mail: fundam@cantv.net
CENTRO DE ESTUDIOS DE LA MUJER - UCV: 6933286/3345456
e-mail: cem_ucv@yahoo.com
AVESA: 5518081/5510212 - 0-800-MUJERES (6853737) - PLAFAM: 6935262

Patrocinado por: UNFPA



Felicitaciones!!!

- Por la iniciativa
- Por solo hablar del tema
- Por la organización
- Por la selección de las temáticas
- Porque tenemos más información
- Y así: nuevas alternativas de acción, investigadoras/es que ahora seguiremos contactándonos, centros de estudios superiores que seguirán en la lucha contra la violencia de género.

Profa. Ofelia Alvarez

04166071273. fundam@cantv.net